

交通部鐵道局 函

10046

台北市中正區懷寧街110號

受文者：臺灣機械工業同業公會

機關地址：220231新北市板橋區縣民大道2段7號9樓

聯絡人：王小蓮

聯絡電話：02-80723333-6505

電子郵件：mhl_wang@rb.gov.tw

發文日期：中華民國111年1月19日

發文字號：鐵道規字第1110001288號

速別：普通件

密等及解密條件或保密期限：

附件：如說明一

主旨：有關泰國將優先發展府級鐵路一案，詳如說明，敬請轉知貴會會員參考，請查照。

說明：

- 一、依據交通部111年1月14日交路字第1110001139號函轉駐泰國代表處經濟組函辦理。(影附原函及附件)
- 二、依據2022年1月4日Bangkok Post報導，泰國政府未來幾年預計將在6個府建設81.5公里的鐵路基礎設施項目，包括孔敬、普吉島、清邁、呵叻、合艾及彭世洛的輕軌開發項目。
- 三、全長26公里的孔敬輕軌交通項目 (Samran-Tha Phra)的第一階段已取得重大進展。孔敬交通系統公司(KKTS)與當地組織於2021年11月16日與CKKM-CRRC財團簽署1份諒解備忘錄，該公司由孔敬5個市政當局設立並註冊以運營該列車項目。KKTS預計在1年內向運輸車輛工程公司Cho Thavee Plc領導的財團交付建設區域用地。
- 四、清邁輕軌發展項目包括3條路線，總長40.6公里，第一個開始興建的路線為紅線。大眾捷運局正為清邁輕軌的15.7公里紅線(機場-清邁大學-國際會議中心)進行設計及實施公私夥伴關係(PPP)計畫。該項目預計將於2023年提交內閣審議，並自2024年開始建設，盼在2028年開始營運。此外，11.1公里的藍線預計連接城市西部的清邁動物園及南部的 Don Chan區綠線全長為13.8公里，將從城市的東北地區向南延伸至清邁機場。
- 五、普吉島42公里的輕軌項目連接攀牙府的Tha Noon與普吉



臺灣機械工業同業公會	
收文日期	111.01.21
文章編號	1110065

裝訂線

島南部的查龍路口，目前正進行環境影響評估(EIA)及PPP研究，預計2028年投入營運。至於呵叻、彭世洛及合艾的另外3個輕軌項目則尚待EIA與PPP研究。

- 六、泰國目前正建設2條總長473公里，總造價達4,040億泰銖(約3,354億新臺幣)的高鐵項目，分別為曼谷-呵叻高速鐵路(253公里)及連接3個機場的高速鐵路(220公里)。另一個尚待內閣批准的項目為總長355公里，連接呵叻與廊開的高速鐵路，造價2,520億泰銖(約2,092億新臺幣)。
- 七、此外，預計今年曼谷將有2個捷運項目開始運營，分別為粉紅線及黃線。截至去年11月，34.5公里粉紅線的Khae Rai Min Buri段建設已完成82%，而30.3公里的單軌黃線(Lat Phrao-Samrong)已完成88%。
- 八、其他在建的捷運項目包括22.5公里的橙色線東段(Thailand Cultural Centre-Min Buri)已完成87%，建設工程預計於今年完成。至於連接Bang Khun Non及Min Buri的35.9公里橙色線西段將於明年公開招標，該2條路線預計於2024年底或2025年初完工啟用。
- 九、泰國過去6年來政府已投資160個總計達1.5兆泰銖(約1.24兆新臺幣)的開發項目後，規劃在今年續推動100個總價達2兆泰銖(約1.7兆新臺幣)的基礎設施計畫，尤其是東部經濟走廊(EEC)的基礎設施項目。
- 十、敬請轉知貴會會員參考。

正本：中華軌道車輛工業發展協會、中華民國精密機械發展協會、台灣區車輛工業同業公會、台灣軌道工程學會、臺灣機械工業同業公會、中華民國綜合營造業同業公會全國聯合會、台灣區電機電子工業同業公會、臺灣區電氣工程工業同業公會、財團法人中華智慧運輸協會

副本：本局軌道產業推動專案小組(含附件)

局長 伍勝園

檔 號：

保存年限：

交通部 函

機關地址：100299臺北市仁愛路1段50號
傳真：(02)2389-2191
聯絡人：陳祖安
電話：(02)2349-2118
電子信箱：ammon@motc.gov.tw

受文者：交通部鐵道局

發文日期：中華民國111年1月14日

發文字號：交路字第1110001139號

速別：普通件

密等及解密條件或保密期限：

附件：如說明(attch1 1110001139-0-0.pdf、attch2 1110001139-0-1.PDF)

主旨：行政院公共工程委員會函，有關駐泰國代表處經濟組函
泰國將優先發展府級鐵路一案，轉請參處。

說明：依據行政院公共工程委員會111年1月7日工程技字第
1110000322號函副本辦理（影附原函及附件）。

正本：交通部鐵道局

副本：

裝

訂

線



駐泰國代表處經濟組 函

地址：40/64 Vibhavadi-Rangsit 66,
Laksi 10120 Bangkok

承辦人：龍步雲

電話：66-2119-3555#357

傳真：66-2119-3566

Email：pylong@moea.gov.tw

受文者：行政院公共工程委員會

發文日期：中華民國111年1月5日

發文字號：泰經組字第1110000013號

速別：普通件

密等及解密條件或保密期限：

附件：

主旨：有關泰國將優先發展府級鐵路項目事，報請鈞參。

說明：

- 一、依據2022年1月4日Bangkok Post報導，泰國政府誓言今年將在各個地區加大基礎設施建設力度，以推動全國的社會及經濟發展。據政府發言人Thanakorn Wangboonkongchana表示，巴育總理已指示相關單位加快推進基礎設施項目，以提升各府(provinces)的社會及經濟發展水準，增強國家的物流競爭力及提高當地人民的收入。
- 二、未來幾年預計將在6個府建設81.5公里的鐵路基礎設施項目，包括孔敬、普吉島、清邁、呵叻、合艾及彭世洛的輕軌開發項目。
- 三、Thanakorn發言人指出，全長26公里的孔敬輕軌交通項目(Samran-Tha Phra)的第一階段已取得重大進展。孔敬交通系統公司(KKTS)與當地組織於2021年11月16日與CKKM-CRRC



財團簽署一份諒解備忘錄，該公司由孔敬5個市政當局設立並註冊以運營該列車項目。KKTS預計在1年內向運輸車輛工程公司Cho Thavee Plc領導的財團交付建設區域用地。

四、清邁輕軌發展項目包括3條路線，總長40.6公里，第一個開始興建的路線為紅線。大眾捷運局正為清邁輕軌的15.7公里紅線(機場-清邁大學-國際會議中心)進行設計及實施公私夥伴關係(PPP)計畫。該項目預計將於2023年提交內閣審議，並自2024年開始建設，盼在2028年開始營運。此外，11.1公里的藍線預計連接城市西部的清邁動物園及南部的Don Chan區；綠線全長為13.8公里，將從城市的東北地區向南延伸至清邁機場。

五、普吉島42公里的輕軌項目連接攀牙府的Tha Noon與普吉島南部的查龍路口，目前正進行環境影響評估(EIA)及PPP研究，預計2028年投入營運。至於呵叻、彭世洛及合艾的另外3個輕軌項目則尚待EIA與PPP研究。

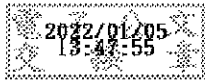
六、據Thanakorn發言人表示，泰國目前正建設2條總長473公里，總造價達4,040億泰銖(約3,354億新臺幣)的高鐵項目，分別為曼谷-呵叻高速鐵路(253公里)及連接3個機場的高速鐵路(220公里)。另一個尚待內閣批准的項目為總長355公里，連接呵叻與廊開的高速鐵路，造價2,520億泰銖(約2,092億新臺幣)。

七、此外，預計今年曼谷將有2個捷運項目開始運營，分別為粉紅線及黃線。截至去年11月，34.5公里粉紅線的Khae Rai-Min Buri段建設已完成82%，而30.3公里的單軌黃線(Lat Phrao-Samrong)已完成88%。

- 八、其他在建的捷運項目包括22.5公里的橙色線東段(Thailand Cultural Centre-Min Buri)已完成87%，建設工程預計於今年完成。至於連接Bang Khun Non及Min Buri的35.9公里橙色線西段將於明年公開招標，該2條路線預計於2024年底或2025年初完工啟用。
- 九、據泰國副總理Supattanapong Punmeechaow表示，繼過去6年來政府已投資160個總計達1.5兆泰銖(約1.24兆新臺幣)的開發項目後，規劃在今年續推動100個總價達2兆泰銖(約1.7兆新臺幣)的基礎設施計畫，尤其是東部經濟走廊(EEC)的基礎設施項目。

正本：經濟部國際貿易局

副本：行政院公共工程委員會、經濟部工業局、經濟部投資業務處、經濟部國際合作處



檔 號：
保存年限：

行政院公共工程委員會 函

地址：11010 臺北市信義區松仁路3號9樓
承辦人：林延俊
聯絡電話：02-87897671
傳真：02-87897674
E-mail：yclin209@mail.pcc.gov.tw

受文者：交通部

發文日期：中華民國111年1月7日
發文字號：工程技字第1110000322號
速別：普通件
密等及解密條件或保密期限：
附件：如說明(360000000G_1110000322_doc2_Attach1.pdf)

主旨：有關駐泰國代表處經濟組函泰國將優先發展府級鐵路一案，請轉知所屬會員參考，請查照。

說明：檢附駐泰國代表處經濟組111年1月5日泰經組字第1110000013號函影本乙份供參。

正本：各技師公會、各工程技術顧問同業公會
副本：交通部(含附件)

2022/01/10
15:06:37

